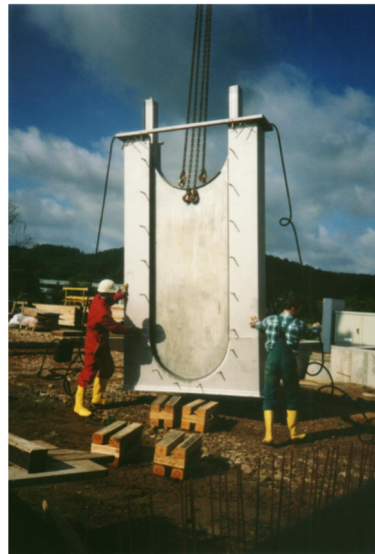




Abwasserentsorgung

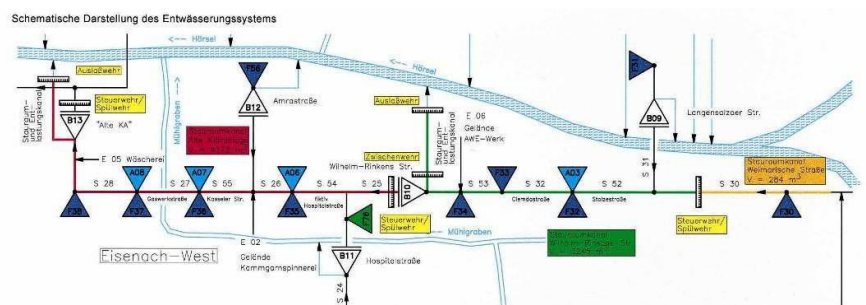
Abwassernetze Kanalnetz- bewirtschaftung

Stadt Eisenach
Stauraumkanal
Rennbahn



Auftraggeber:
Trink- und
Abwasserverband
Eisenach-Erbstromtal

Tel: 036928 / 961 - 0



Instationäre Berechnung Hauptsammlersystem Rennbahn
(Kanalnetzlänge 40 km, DN 300 – DN 2.200)
Kanalnetzsteuerung / Stauraumaktivierung mittels
MSR-Kaskaden-Technik

Bauzeit:
1990 – 2000

Bauvolumen:
61,3 Mio € netto
(davon ca. 1,5 Mio €
für Wehre)

Leistung
Ing.-Büro
Hesse und Partner

Mitarbeiterteam

- Kanalstauraum zur Mischwasserableitung und –behandlung
- Aktivierbares Speichervolumen im Hauptsammlersystem rd. 7.700 m³
- Gezielte Spülung der Kanäle (Ablagerungsfreiheit) und gesteuerte Füllung der Speicher bei Regenereignissen möglich
- Hochwasserschutz des Kanalsystems gegenüber dem Gewässer
- Einsparpotential : rd. 8,2 Mio € bei Mischwasserbehandlung
rd. 4,1 Mio € bei Hochwasserpumpwerken
- Innovationspreis 2000 des FBS

Planung : HOAI Lph. 1 - 4
Bauüberwachung : HOAI Lph. 5 – 9 u. örtl. BÜ

Projektleitung : Herr Grodde, Herr Franke
Mitarbeiter : Herr Heß, Herr Ment