



## Abwasserentsorgung

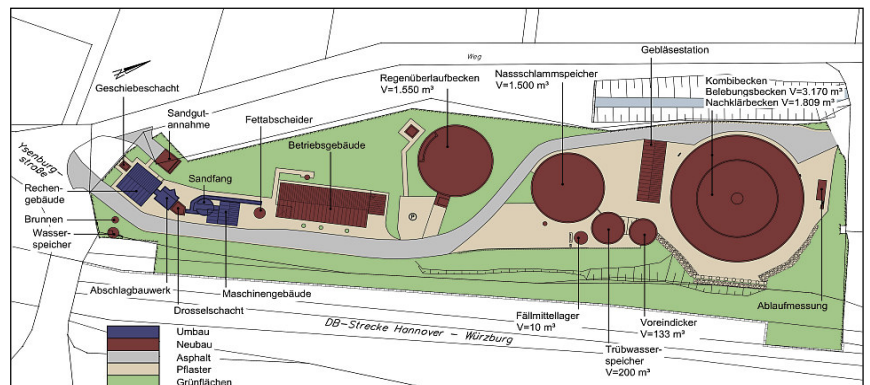
### Kläranlage

Gemeinde Fulda  
Kläranlage Ihringshausen



Auftraggeber:  
Gemeinde Fulda

Tel: 0561 / 9818 – 0



### Erweiterung und Modernisierung der vorh. Kläranlage (Inbetriebnahme 1972)

- Modernisierung und Erweiterung im laufenden Betrieb
- Erweiterung von 7500 EW auf 9800 EW
- Regenüberlaufbecken auf dem Kläranlagengelände Speichervolumen 1.550 m<sup>3</sup>.
- Baugrubensicherung von Kombibecken und RÜB : mit einer überschnittenen Bohrfahlwand Ø 90cm

Bauzeit:  
2003 – 2006

Bauvolumen:  
4,8 Mio € netto

Leistung  
Ing.-Büro  
Hesse und Partner

Planung : HOAI Lph. 1 - 4  
Bauüberwachung : HOAI Lph. 5 – 9 u. örtl. BÜ

Mitarbeiter-team

Projektleitung : Herr Grodde, Herr Franke  
Mitarbeiter : Herr Czerny